

25  
OCT  
14.45 h

9è  
CINEMA  
ÈTIC  
DE SSIBE

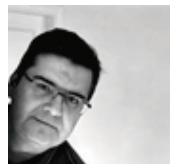
“Escoltem prou?  
Debat sobre la relació  
metge-pacient”



Sala d'Actes. Edifici Fleming  
Carrer Hospital 17-19. 2n pis  
Palamós



- 14.45h. **Benvinguda i presentació**  
Dra. Carme Sabrià. Presidenta del Comitè d'Ètica Assistencial de SSIBE
- 15.00h. **Projecció de la pel·lícula documental “Ser Médico”**  
*Instituto de Ética Clínica Francisco Vallés - Universidad Europea*
- 15.30h. **Taula rodona**  
Modera: Dra. Montserrat Tura. Adjunta a la Direcció Assistencial i membre del Comitè d'Ètica Assistencial



Sr. Sergi Pàmies.  
Escriptor



Dr. Joaquim Bosch.  
Metge oncòleg a l'Institut Català d'Oncologia



Dra. Montserrat Esquerda.  
Metgessa i Directora de l'Institut Borja de Bioètica

- 16.00h. **Debat i reflexions compartides**
- 16.50h. **Cloenda**

**Acte obert a tothom.**

Cal confirmar assistència a [cea@ssibe.cat](mailto:cea@ssibe.cat)

**Segueix-nos**

🐦 @comssibe  
📷 @imatgessibe  
ssibe.cat